

START BOUW VOORJAAR 2013

OPLEVERING OKTOBER 2014

PRODUCTEN **LEGRAND** BTICINO MYHOME SYSTEEM MET TOUCHPANELEN EN 4 DOMOTICA VERDELERS  
MET 20 LICHTGROEPEN, HOOFDVERDELER 1600 A MET 7 ONDERVERDELERS

# VAN AALST TECHNIEK: BTICINO BIEDT OPTIMAAL COMFORT



IN OKTOBER 2014 GINGEN DE OPENSLAANDE DEUREN VAN GOLFCLUB THE DUKE OFFICIEEL OPEN. IN HET GLOOIENDE LANDSCHAP VAN NISTELRODE, STAAT EEN 'ENGELS LANDHUIS' VOORZIEN VAN ALLE GEMAKKEN EN COMFORT VOOR GOLF-MINNENDE GASTEN UIT DE ZAKENWERELD. VAN AALST ELEKTRO INSTALLEERDE BTICINO MYHOME. HIERMEE REGELT MEN IN HET LANDHUIS MET GEAUTOMATISEERDE SCÈNES EN TOUCHSCHERMEN DE BEHOEFTE AAN VERLICHTING, VERWARMING EN BEVEILIGING. NAAST DIT SYSTEEM, LEVERDE LEGRAND NEDERLAND DE VERDEEL- INRICHTINGEN.



DE GOLFBAAN WORDT UITGEBREID VAN 9 NAAR 18 HOLES

Mark van Thiel, mede-eigenaar van Van Aalst Elektro werd in 2012 uitgenodigd om als member mee te denken om het toenmalige clubgebouw een facelift te geven. Er werd een bouwteam samengesteld bestaande uit verschillende business leden. "De opdracht was om alle elektrotechniek te verzorgen. We mochten het plaatje zelf invullen", zegt Mark. "Alle tekeningen waren klaar en iedereen stond in de startblokken toen we half 2012 bijeen werden geroepen met de boodschap dat alles anders zou worden. De

BEKIJK HET FILMPJE OVER DIT PROJECT OP HET YOUTUBE KANAAL VAN LEGRAND NEDERLAND VIA [WWW.LEGRAND.NL/PROJECT-DEURCOM](http://WWW.LEGRAND.NL/PROJECT-DEURCOM)

familie Van Eerd (eigenaren van de Jumbo supermarkten) had kennisgemaakt met architect Kim van Cauter en hij was met een prachtig, maar compleet nieuw ontwerp gekomen. Van het oorspronkelijk huis zijn nog maar een paar wanden blijven staan!”

### KORTE LIJNEN

“Logistiek was het een groot project”, vervolgt Mark. “De green keepers moesten eerst worden verhuisd naar een pand verderop in de straat. Het oorspronkelijke gebouw van de green keepers werd omgedoopt tot een Koetshuis, dat werd ingericht tot een (tijdelijk) golfclub gebouw, zodat de members wel verder konden met spelen. Alles werd zorgvuldig gepland en rustig afgehandeld. Dit project hebben we alleen maar kunnen doen, dankzij de korte lijnen met de familie Van Eerd. Vooral met Famke, Kitty en schoonzoon Ramond Kloosterman hebben we veel contact gehad. Zij waren ook deel van het bouwteam en toonden grote betrokkenheid. Ook met Marcel Arts, de manager van het pand, stonden we voortdurend in contact. Ik kan wel zeggen dat onze projectleider Fabian Meulendijks en chef-monteur Henk van Sonsbeek topsport hebben bedreven, om maar even in de sporttermen te blijven. Ze staan honderd procent voor kwaliteit.”

“Kwaliteit was hier een sleutelwoord. Het moest perfect worden. Door voortschrijdende inzichten, bleven er steeds



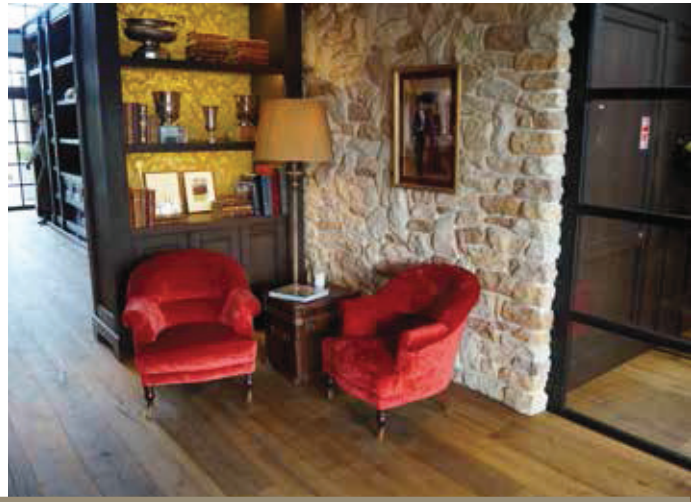
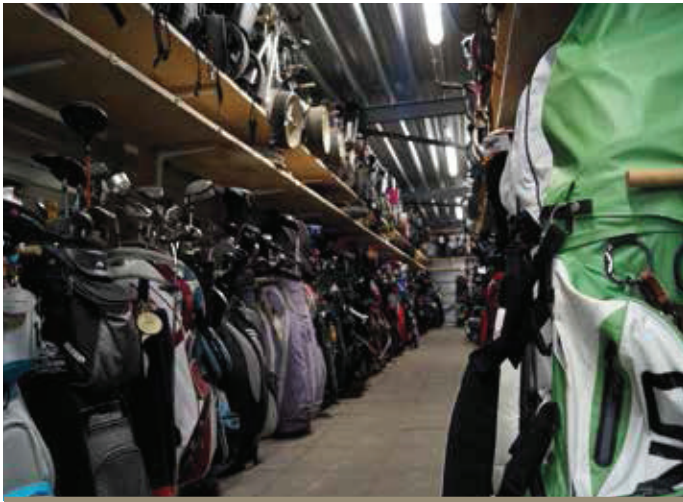
INDOOR RUIMTE VOOR DE REGENACHTIGE DAG

nieuwe wensen bijkomen. We hebben dit proces zelf begeleid, want tot twee uur voor de levering werden er nog aanpassingen gevraagd. Ook het type verlichting werd zelfs op het moment van inschroeven nog veranderd. Maar als je het proces zelf meemaakt, dan snap je het ook waar die wens vandaan komt en het was ook steeds een verbetering”, zegt Mark.

“Bij The Duke zijn geen schakelaars en dimmers toegepast. Het huis wordt centraal bediend en daarnaast kun je op een aantal plekken met een touchscherm zelf aanpassingen doen. Er zijn geen sleutels meer. De toegangscontrole gaat met een badge, die is afgestemd op jouw niveau van autorisatie. We hebben voor-geprogrammeerde scènes gemaakt. In de ochtend wordt er bijvoorbeeld gepoetst en dan moet er veel licht zijn. Ook de keuken, de tuin met verlichting en terraswarmers



V.L.N.R. **DMITRI MEIJER** ACCOUNT MANAGER  
LEGRAND EN **MARK VAN THIEL**  
DIRECTEUR VAN AALST ELEKTRO



hebben eigen scenes. Dit huis denkt zelf en zorgt voor haar gasten. Het huis regelt wat er moet gebeuren op welk moment. Het weet welke acties het moet ondernemen: als 's avonds de laatste de deur uitgaat, moeten de gaskleppen dichtgaan en de verlichting uitgaan. En mocht er ingebroken worden, dan belt het huis automatisch de politie. Het werkt perfect.”

#### OPEN SYSTEEM

“We hebben gekozen voor het BTicino MyHome domotica-systeem vanwege de gebruiksvriendelijkheid voor zowel de klant als de monteur. Je kunt hier zonder diepgaande cursussen direct mee aan de slag. Dat vond ik heel belangrijk!”, zegt Mark. “Ik kan alle monteurs hierheen sturen. Ook kun je andere systemen hierin integreren. De toegangscontrole bijvoorbeeld is van een ander fabricaat, maar dat maakt niet uit. Alles is koppelbaar, het is echt een open systeem. BTicino ziet er natuurlijk ook ontzettend mooi uit. Dat vindt deze klant ook heel belangrijk.”

“Wij hebben de overstap naar BTicino pas een paar jaar geleden gemaakt. Van KNX ben ik nooit een fan geweest, dat was altijd in ontwikkeling en complex om te installeren. Dan kwamen er weer software updates en moest je weer betalen. We hadden iemand helemaal opgeleid in KNX, gaat die vent weg. Toen konden we weer van vooraf aan beginnen. Het oude systeem dat ik gebruikte was simpeler, maar verdween van de markt. Ik zocht een eenvoudig, modern systeem. Ik wilde zelf de regie hebben met een overzichtelijk systeem en gewone functionaliteit, ik hoef niet op een touchpaneel te zien dat mijn vaatwasser klaar is. We waren zoekende en toen kwam Dmitri Meijer,

Golfbaan The Duke nabij Den Bosch (ook wel ‘Duke-town’ genoemd) heeft de aristocratische uitstraling van een Manor House (authentiek Engels landhuis). Een prachtige locatie voor de zakenwereld om elkaar te ontmoeten. Het restaurant van The Duke heeft als enige Nederlandse golf-restaurant een vermelding in de GaultMillau en twee “bestekjes” in de Michelin gids. Op dit moment wordt er gewerkt aan de uitbreiding van 9 naar 18 holes, waardoor de baan ook meer ambitieuze golf-toernooien kan organiseren. Hiervoor zal er komend jaar naast de golfbaan een hotel worden gebouwd.



account manager van Legrand, binnen wandelen. Er was direct een klik. Het materiaal is geleverd via elektrotechnische groothandel Conelgro Oss. Ten tijde van een project als dit ben je zo ongeveer getrouwd met je leverancier. Ook met Marcel Bonten en Marc van Blerk, de productspecialisten van Legrand werkt het prima. Ik kan van ze op aan, gewoon top!”