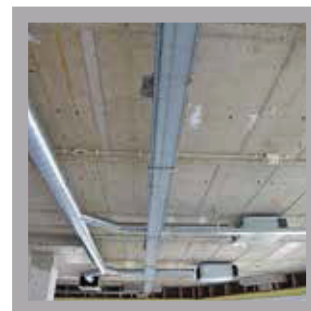


- START PROJECT: START SLOOPWERKZAAMHEDEN EIND MEI 2014
- OPLEVERING: EIND OKTOBER 2014
- PRODUCTEN LEGRAND: 550 METER VAN GEEL GWO SNAP-ON WANDGOTEN MET MOSAIC SCHAKELMATERIAAL EN VAN GEEL P31 KABELDRAAGSYSTEMEN, HOOFDVERDELER EN ZES ONDERVERDELERS

Groot project voor Legrand met nieuwe GWO Snap-on wandgoot **HOLLANDER TECHNIEK WERKT AAN RENOVATIE UWV APELDOORN**

Aan de Deventerstraat in Apeldoorn realiseert Goudkuil Vastgoed de renovatie van het UWV kantoor. Het doel is tweeledig, zowel de verbetering van het energielabel van niveau E naar C, als het moderniseren van het UWV pand. Hollander Techniek heeft de opdracht de complete E- en W-installaties te vernieuwen en vervangen en een nieuw datanetwerk aan te leggen. Legrand levert het complete GWO Snap-on wandgoot pakket met schakelmateriaal en hulpstukken, naast het P31 kabeldraagsysteem, de hoofdverdeler en zes onderverdelers te bouwen door VSK.





▲ Chef monteur bij Hollander Techniek, René Adegeest met de dekselknipper

“De afgelopen jaren heeft in dit pand zowel het UWV als de GGD gezeten”, zegt Jeroen Herms, projectleider bij Hollander Techniek. “De GGD is nu verhuisd en het UWV gaat als huurder dit nieuwe kantoor betrekken. Het is deels kantoor en heeft straks ook een ontvangstgedeelte voor klanten. Het pand wordt opnieuw ingericht en aangepast aan de eisen van deze tijd. Het UWV heeft een controlerende functie, dus het klantendeel heeft ook onderzoekruimte en spreekkamers. Op de bovenverdieping krijgt het pand een kantoorfunctie. Wij zijn hier hard bezig met het vervangen van alle bestaande E- en W-installaties en het aanleggen van een nieuw datanetwerk. Het werk moet eind oktober opgeleverd

René Adegeest, chef monteur bij Hollander Techniek. “Het is een volledig Hollander project. We werken hier met acht man. Het is een voordeel dat je met je E- en W-collega’s samen aan het werk bent. Dat is prettig met de uitdaging hier, want soms vallen de energiebesparende eisen van de eigenaar en de comfortwensen van het UWV als huurder niet geheel samen. De bouwtijd is vrij kort en er zijn in feite twee opdrachtgevers waar je nu rekening mee moet houden!”

GWO Snap-on past in plaatje
“Het UWV wil een specifieke uitstraling in het nieuwe kantoor. De nieuwe GWO

DE NIEUWE GWO SNAP-ON WANDGOOT VAN LEGRAND PAST PERFECT IN DAT PLAATJE

worden, om het op tijd af te krijgen wordt gedurende de vakantieperiode doorgewerkt.”

Twee opdrachtgevers
“Voor Hollander Techniek is dit een leuk project”, zegt

◀ De chef monteur aan de slag met het “helpende handje”





▲ Peter Kappinga (links) van Legrand vroeg in het voortraject de mening van een groepje innovatieve klanten over de GWO Snap-on wandgoot.”

▼ V.l.n.r René Adegeest en Jeroen Herms (Hollander Techniek) en Peter Kappinga (Legrand)



Snap-on wandgoot van Legrand past perfect in dat plaatje. Hollander heeft zelf de nek uitgestoken voor deze compacte wandgoot”, zegt Jeroen. “We zagen het concept al in een vroeg stadium en het sprak ons direct aan. De wandgoot is gemakkelijk en strak te monteren. Hollander is snel

even wat strakker uit. Het afmonteren met de Mosaic wandcontactdozen gaat ook sneller. Bovendien, als de opdrachtgever het wil is er zo een scheidingsschot tussen gezet voor het scheiden van de kabels, data onder en 230 boven. Hier is dat weliswaar niet nodig. In zo’n kantoor heb je geen last

DE WANDGOOT IS GEMAKKELIJK EN STRAK TE MONTEREN

geneigd om nieuwe techniek in te zetten. Die houding past bij ons bedrijf. En het gaat hier om een nieuw product. Het oude materiaal is eruit gehaald en nu komt er één nieuw systeem in, dus een mooie kans om de GWO Snap-on wandgoot als nieuw product toe te passen.”

“Op de tweede verdieping hebben we al een heel traject gemonteerd, het ziet er strak uit!”, zegt Jeroen. “De maatvoering van de GWO Snap-on sluit beter aan bij de radiatoren. We hebben iets meer ruimte aan de achterkant. Het is hier zichtwerk, de goot zit onder de openslaande ramen en de GWO Snap-on ziet er net

van extreme omstandigheden en sterke interferentie op de datakabels.”

Smaakvol

“Peter Kappinga, accountmanager van Legrand Nederland, kwam in het ontwikkelstadium bij ons op de zaak met de GWO Snap-on wandgoot”, zegt Jeroen. “Hij vroeg in het voortraject de mening van een groepje innovatieve klanten. We waren enthousiast over het product en wilden ze wel in een project gaan proberen. Dat heeft goed uitgepakt, de GWO Snap-on staat smaakvol boven de radiatoren. Het staat echt goed. Kwalitatief is de GWO



► Jeroen Herms, projectleider Hollander Techniek



HOLLANDER TECHNIEK VERLEGT GRENZEN

Hollander Techniek gaat graag een innovatieve uitdaging aan. 'Hollander Techniek verlegt grenzen' is de slogan van het bedrijf. Hollander Techniek biedt integrale, technische oplossingen binnen de specialismen elektrotechniek, werktuigbouw, beveiliging, zwembadtechniek, IT, robotisering, industriële automatisering en winkelautomatisering.

Meedenken, oplossingen paraat hebben, terugkoppelen en afspraken nakomen en innoveren. Het klinkt vanzelfsprekend, maar dit levert een grote bijdrage aan het succes van Hollander Techniek. De innovatiekracht zit in de partnerships met de klant, leveranciers en ketenpartners.



▲ Monteur Ricardo van de Jagt van Hollander Techniek

zit ook de prijs-kwaliteit-verhouding goed."

"We wilden inderdaad graag de wensen van de klant vertalen naar het eindproduct. In de ontwikkelfase konden we nog aanpassingen maken. Hollander Techniek pakt snel nieuwe dingen op", vindt Peter Kappinga. "En dit is direct na de introductie al een mooi en groot project

met de nieuwe GWO Snap-on", voegt hij toe. "Wij staan zeker open voor vernieuwingen, maar het verschilt wel per product", vult Jeroen aan. "We zijn niet altijd direct 'om'. Legrand is gewoon bekend en vertrouwd bij ons en dan maak je zo'n switch naar een nieuw product wel gemakkelijker. Er moet wel een stuk vertrouwen achter zitten."

Snap-on hetzelfde als de GWO 6, maar bij de GWO Snap-on komt het Mosaic schakelmateriaal nog beter tot zijn recht. De combinatie schakelmateriaal met deze wandgoot is mooi. Het is

gewoon één product: één geheel. Wij werken graag met de producten van Legrand Nederland. Het werkt lekker, er is een breed pakket aan hulpstukken. En natuurlijk

DE COMBINATIE SCHAKELMATERIAAL MET DEZE WANDGOOT IS MOOI